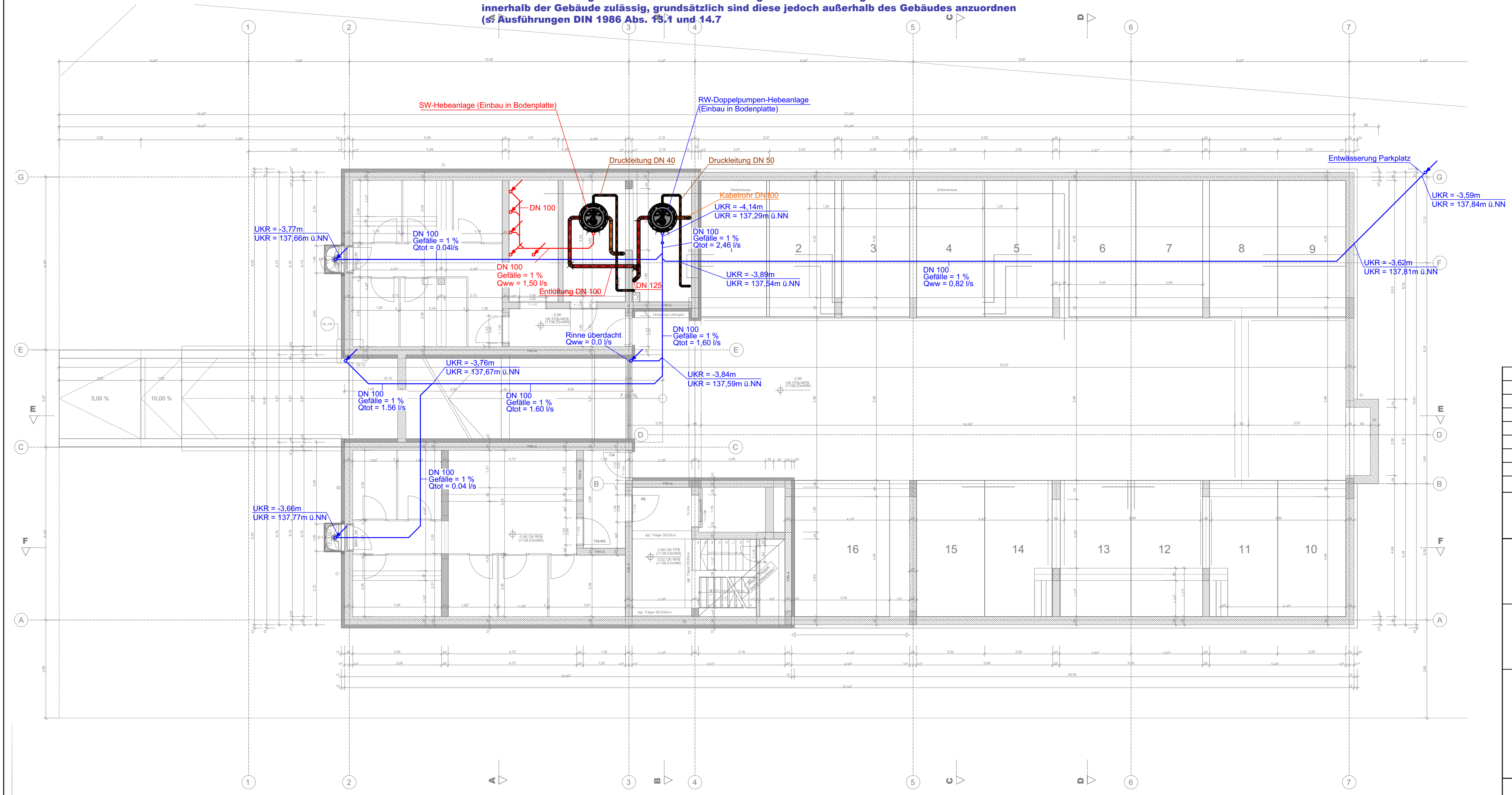


LEGENDE

SANITÄRTECHNIK

	Schmutzwasser		Entlüftungsleitung
	Regenwasser		Druckleitung Hebeanlage
	Falleitung ankommend		Falleitung abgehend
	Falleitung Durchgang		Falleitung abgehend Entlüftung nach oben
	Entlüftung ankommend		
	Steigleitung abgehend		Steigleitung ankommend
	Steigleitung abgehend		

**Hinweis zum Musterantrag:**  
 Die Lage der Regenwasserhebeanlage ist in dem Musterantrag innerhalb des Gebäudes angeordnet.  
 Nach den Ausführungen der DIN 1986 sind Hebeanlagen für Niederschlagswasser nur in Ausnahmefällen  
 innerhalb der Gebäude zulässig, grundsätzlich sind diese jedoch außerhalb des Gebäudes anzuordnen  
 (s. Ausführungen DIN 1986 Abs. 13.1 und 14.7)




Index	Datum	Name	Änderung

Projektstufe	<b>Entwässerungsantrag LP4</b>
Bauvorhaben	Neubau Mehrfamilienhaus
Bauherr	
TGA Fachplanung	

ZEICHNUNGS-NR.	DATUM	NAME
	GEZ.:	
	GEPR.:	
BENENNUNG: Musterplan Grundleitungen unter Bodenplatte		MASSTAB: